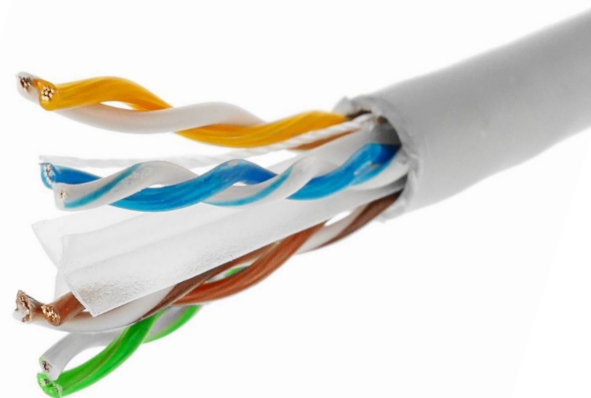


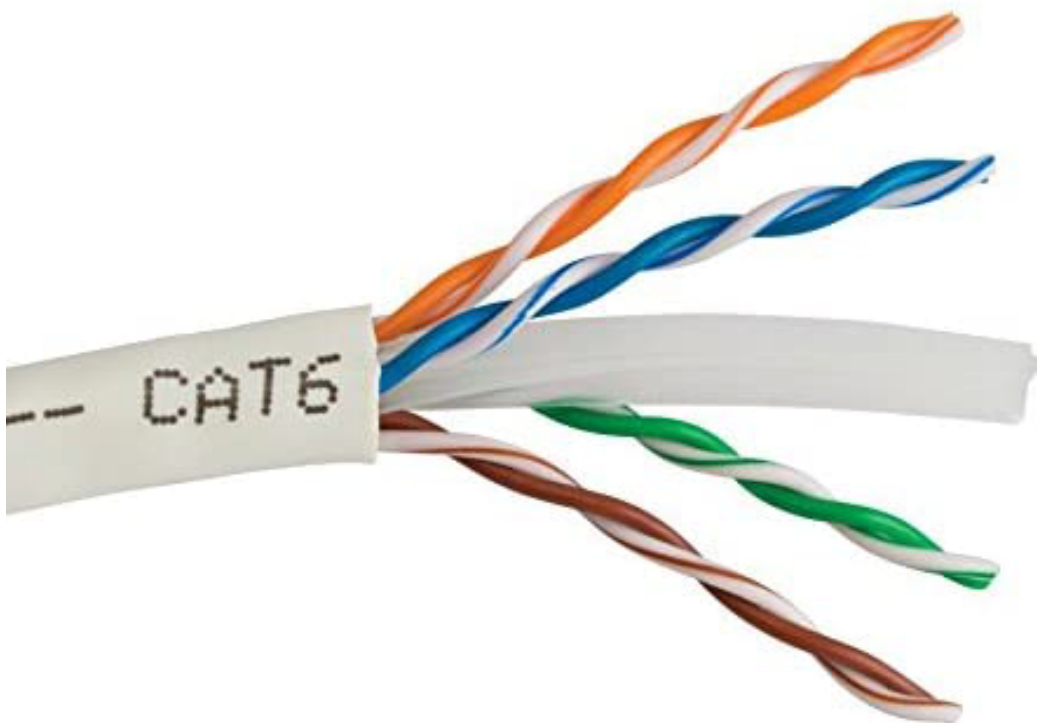
Description :

Bobine de Câble Réseau LINKTECH
Catégorie 6 , UTP Câble
Longueur de Câble: 305 mètres
Matériel: PVC
Capacité mutuelle : 5,6 nF / 100 m nominal
Vitesse nominale de propagation: 69%
Déséquilibre de capacité: 330pF / 100m
Diamètre du conducteur: 0,520 mm nominal
Diamètre du câble: 5,7 mm
Couleur: Gris



Application :

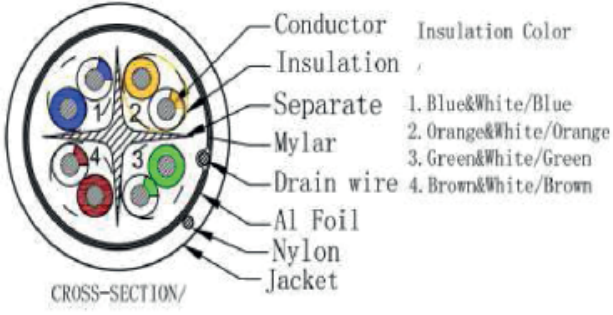
Les câbles à paires symétriques UTP de Catégorie 6 composent l'offre d'entrée de gamme de LINKTECH. Cette construction, fabriquée selon les exigences des normes IEC 61156-5, représente un composant de choix pour les applications Classe EA, telles que : Ethernet, Fast Ethernet, Gigabit Ethernet ... Les câbles UTP Cat 6 de LINKTECH sont idéaux pour les applications VDI jusqu'à 250MHz. Les câbles LINKTECH Cat.6 , associés avec une connectique de même performances, sont idéaux pour les applications VDI selon les normes ISO/IEC 11801, EN 50173 et TIA/EIA 568.



Câble UTP CAT6

Caractéristique et Spécification

Câble UTP CAT6		
CONSTRUCTION ET DIMENSION		
CONDUCTER	Br	: bNKTECH
	Size	: 23AWG *4P
	Construction	: 1/0,574 + - 0,008 MM
Insulation	Material	: PE
	Avg, Thickness	: 0,20MM
	Min, thickness	: 0,18 MM
	Diamenters	: 1,2/1,15+ - 0,03MM
Inner Layer	Direction	: S
	Pitch	: 30mm underneath
Outside Layer	Direction	: S
	Pitch	: 150mm underneath
Separate	Material	: Mylar Spirally Wrapped
	Construction	: 100% coverage with 25% overlapping face insic
Shielding	Drain Wire	: /
	Material	: /
	Coverage	: /
Separate	Material	: Polyethylene
	Construction	: 5,4 X 5,4 X 0,6m
Strength member	Material	: /
	Construction	: /
Filler	Material	: Nylon
	Construction	: /
Jacket	Material	: PVC
	Avg, Thickness	: 0,60MM
	Min, thickness	: 0,55 MM
	Diamenters	: 7,5 + - 0,2mm
Color	Color	: Optional
	Color	: Grey
Packing	305 M	



Solid conductor resistance : < 8.96 / 100M at 20 C

Insulation Resistance : Min 5000mega ohms-km at 20 C

Dielectric Test : 1000 dc / 1 min : NO breakdown

Delay skew : < 45nS

Propagation speed : NVP 69 %

Frequency : 250Mhz

Impedance : 100 + - 15

DESCRIPTION

Rating Temperature : 75 C

Voltage Rating : 30v

Standard : TIA /ETA -568b,2

Description: LAN CABLE CAT 6 UTP 1/0,574BC*4P+MEA + PVC